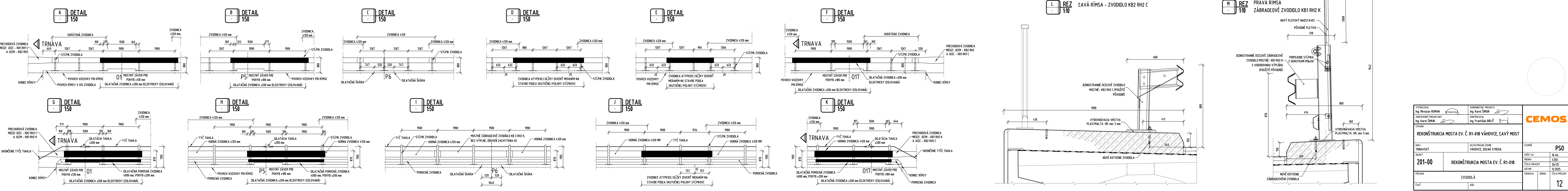
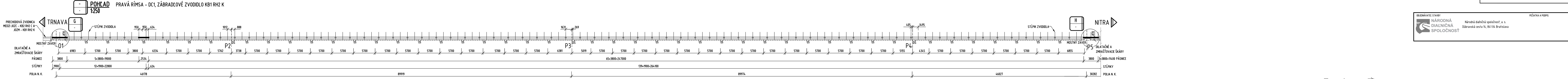
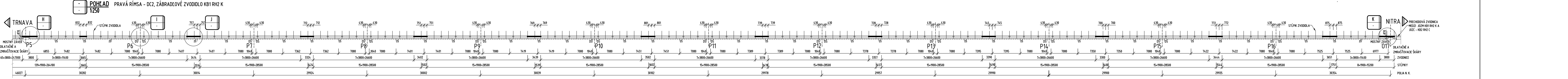
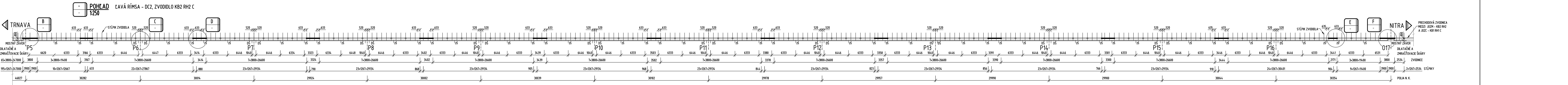
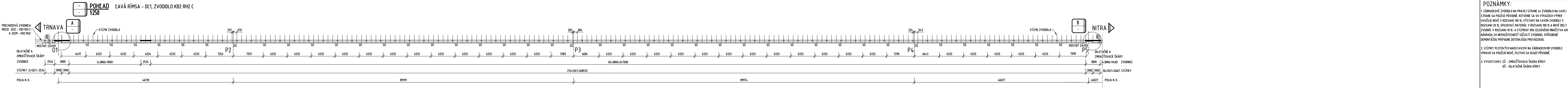


POZNÁMKY:
1. ZÁBRADOVÉ ZVODIDLO NA PRAVEJ STRANE AJ ZVODIDLO NA ČAVEJ STRANE SA POUŽIE PŮVODNÉ KOTVENÉ SA VO VÝKAZOCH VÝHER UVAŽUJE NOVÉ V ROZSAHU 100 % VYSTUPY NA ČAVOH ZVODIDLE V ROZSAHU 20 %, SPOJOVACÍ MATERIÁL V ROZSAHU 100 % A NOVÉ DELÝ ZVONÍC V ROZSAHU 10 % A STĚPKOV 10% CELKOVÉHO MNOŽSTVIA AKO NAHRADA ZA NEPOUŽITEĽNOST SÚČASTÍ ZVODIDEL SPÔSOBNÉ DEHINTÁŽOU PRÍPADNE DOTERAŠŤOU PREVÁDZOU.
2. STĚPKY PLOTÝCH NADSTAVCOV NA ZÁBRADOVOM ZVODIDE VPRÁV SA POUŽIJU NOVÉ, PLETIVO SA OSADÍ PŮVODNÉ.
3. VYSVETĽOVKY ZS - ZMRAŠŤOVACIA ŠKÁRA RÍMSY OS - DILATAČNÁ ŠKÁRA RÍMSY



OBEDNÁVATEĽ STAVBY
NÁRODNÁ DIALIČNÁ SPOLOČNOSŤ
Národná diaľničná spoločnosť, a.s.
Dobrovská cesta 16, 841 06 Bratislava
PRÍLOHA A-PROJEKT

VYPRACOVANÝ Ing. Miroslav ROMAN		KOORDINÁTOR PROJEKTU Ing. Karol ŠIMUN		CEMOS
ZODPOVEDNÝ PROJEKTANT Ing. Karol ŠIMUN		KONTROLOVAL Ing. František BRIL		
STAVBA REKONŠTRUKCIA MOSTA EV. Č. R1-018 VÁHOVCE, ĽAVÝ MOST				
KRAJ TRNAVSKÝ		KATASTRÁLNE OBLASTI VÁHOVCE, DOLNÁ STREDA		PSO
OBJEKT 201-00		REKONŠTRUKCIA MOSTA EV. Č. R1-018		
PRÍLOHA ZVODIDLÁ		STUPEN PSO		12
Časť H10		PRŮJEM AL MĚŘKA 1:250 ČÍSLO ŽÁKANY 26/AL DĚLŮ 12.2025 SÚPIS MĚRKA ZMENÁ ČÍSLO PRÍLOHY		